



AIEM

Association Intercommunale des Eau du Mormont

Quatre communes s'associent
pour optimiser la gestion de l'eau



Situation géographique



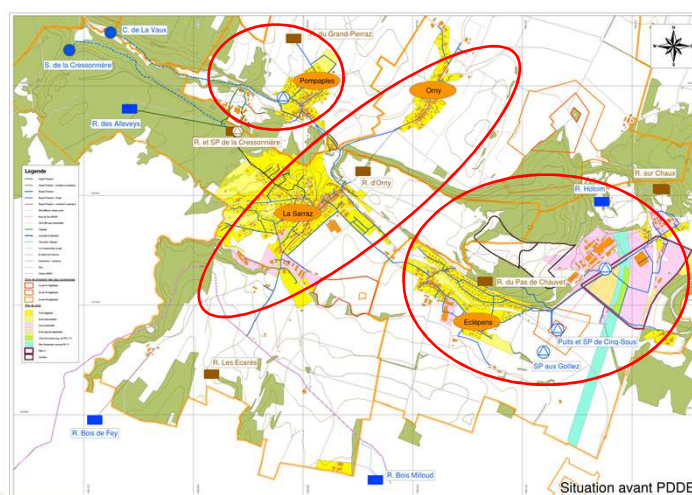


Historique - constitution de l'AIEM

2002	La Sarraz met à jour son PDDE
2003	Le laboratoire cantonal propose à La Sarraz d'établir un PDDE régional avec les communes d'Eclépens et d'Orny
2004	Lancement du PDDE régional
2005	Pompaples rejoint le PDDE régional
2005-2006	Elaboration des statuts
20.12.2006	Le Conseil d'Etat approuve les statuts et confère à l'AIEM la personnalité morale de droit public.
1 janvier 2007	Début de l'AIEM
4 avril 2007	Installation et assermentation des autorités de l'Association
1 juillet 2007	Entrée en vigueur du règlement et des tarifs de l'AIEM

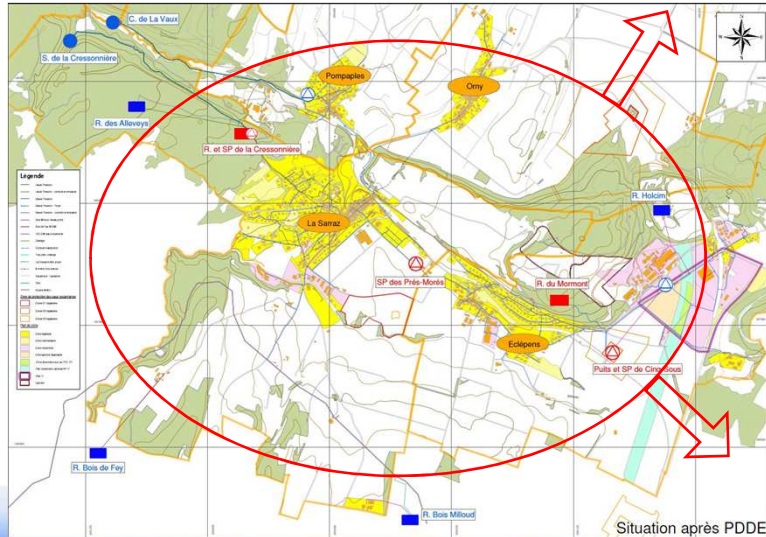


Situation avant PDDE régional





Situation après PDDE régional



Principaux changements

- Désaffectation de 6 anciens réservoirs et construction de 2 réservoirs
- Amélioration des conditions hydrauliques pour la défense en cas d'incendie (Z.I. d'Eclépens)
- Rationalisation des ressources:
 - nouveau puits (Eclépens)
 - mise en conformité de sources existantes (La Sarraz)
- Gestion d'un seul réseau par l'AIEM jusqu'au consommateur



Avantages du regroupement

- Réponse aux besoins alimentaires et industriels pour le futur
- Réponse aux exigences pour la défense en cas d'incendie
- Sécurisation de la distribution par la mise en commun des ressources et des connections sur les réseaux extérieurs (AIAE, Chavornay, plaine de l'Orbe)
- Gestion professionnelle de l'adduction et de la distribution de l'eau potable



AIEM: Consommation

	Actuel	Futur
Population	4'219 hab	5'744 hab
Consommation (moyenne sur 24h)	985 l/min	1'380 l/min

- + Holcim: consommation max 2'800 l/min
- + Cridec: consommation max 300 l/min

Longueur du réseau = 50 – 55 km

Ratio mètres / habitant actuel = 13 m / hab

Ratio mètres / habitant futur = 10 m / hab



AIEM: Ressources

	Q étiage
Source Cressonnière (La Sarraz)	600 l/min
Source La Vaux (Pompaples)	250 l/min
Nouveau Puits 5 Sous (Eclépens)	7'000 l/min
TOTAL	7'850 l/min



AIEM: Stockage

	Volume
Réservoir du Mormont (Eclépens)	2'000 m3
Réservoir de la Cressonnière (La Sarraz)	1'200 m3
Réservoir des Alleveys (La Sarraz)	800 m3
Réservoir du Grand Pierraz (Pompaples)	520 m3
TOTAL	4'520 m3

Ratio m3 / habitant actuel = 1.07 m3 / hab
 Ratio m3 / habitant futur = 0.79 m3 / hab



Conclusion

- Selon notre jeune expérience à l'AIEM:
« Créer une association comme la nôtre, ce n'est pas remettre son réseau aux autres, mais c'est créer ensemble une nouvelle entité afin d'être plus forts pour assurer de manière optimale nos obligations légales »
- *A disposition pour toute question !*